

ระเบียบการแต่งกายนักเรียนโรงเรียนหนองเสือวิทยาคม พ.ศ. 2556

1. เครื่องแบบนักเรียนหญิงชั้นมัธยมศึกษาตอนต้น

1.1 เสื้อ แบบเสื้อเป็นคอปกทหารเรือ ใช้ผ้าทอเสีขาวให้หนาพอที่จะมองไม่เห็นเสื้อชั้นใน ที่อกเสื้อ ทำสามทบเข้าข้างในกว้าง 3 ซม. ดันแขนไม่มีจีบ จีบรัดที่ปลายแขน 6 จีบ ขอบแขนกว้าง 3 ซม. แขนยาวเหนือศอก มีกระเป๋าดัดริมขอบเสื้อด้านล่างขวา ผูกคอของเสื้อเดียวกับกระโปรง ขนาดของตัวเสื้อจะต้องพอเหมาะกับตัว ทั้งความกว้าง และความยาว ปักตัวอักษร น.ส.สีน้ำเงินทางด้านขวาของอกเสื้อ ต่ำลงจากไหล่ประมาณ 12-13 ซม.

1.2 กระโปรง ใช้ผ้าสีกรมท่า ไม่มีลวดลายไม่เป็นผ้ามัน ผ้ายีนส์ ผ้าฝ้ายหรือผ้าดิบ มีจีบหนา รอบกระโปรงมี 6 จีบ หันจีบออก ด้านข้างลึก 2.5 ซม. ด้านละ 3 จีบ เย็บทับบนจีบจากใต้ขอบกระโปรง ลงมาประมาณ 7 ซม. ความยาวของชายกระโปรงคลุมเข่าเลขลงมา ไม่น้อยกว่า 5 ซม. ความยาวของชายกระโปรงวัดจากเข่า ที่ยืนชิดกันออกไปด้านข้างๆ ละประมาณ 1 ฟุต ขอบเอวกว้างประมาณ 2 ซม. และความยาวของขอบเอวจะต้องพอเหมาะ

1.3 ถุงเท้า ใช้ถุงเท้าสีขาวแบบไนลอน ไม่มีลวดลาย ห้ามใช้ถุงเท้าบางใสหรือถุงเท้าหนาสำหรับเล่นกีฬา

1.4 รองเท้า ใช้รองเท้าหนังสีดำแบบนักเรียนห้ามมีสายคาดหลังเท้า ไม่มีลวดลาย ส้นสูงไม่เกิน 3 ซม. ห้ามสวมรองเท้าหัวแหลม

1.5 คอซอง ให้ใช้สีเดียวกับกระโปรง ผูกปมทับเหนือรอยผ่าของคอเสื้อประมาณครึ่งหนึ่งของความยาวทั้งหมด และชายของคอซองแยกออกจากกันข้างละประมาณ 6-7 ซม.

2. เครื่องแบบนักเรียนหญิงชั้นมัธยมศึกษาตอนปลาย

2.1 เสื้อ แบบเสื้อเป็นคอเชิ้ตผ้าตลอด ห้ามใช้แบบคอฮาวาย ใช้ผ้าทอเสีขาวหนาพอที่จะไม่เห็นเสื้อชั้นใน ที่อกเสื้อทำเป็นสามทบเข้าข้างในกว้าง 3 ซม. ใช้กระดุมสีขาว 5 เม็ด ไม่รัดรูป แขนเสื้อยาวเหนือข้อศอกปลายแขนจีบเล็กน้อยข้างละ 6 จีบ ขอบแขนประกอบด้วยผ้า 2 ชั้นกว้าง 3 ซม. เวลาสวมเสื้อให้ชายเสื้ออยู่ในกระโปรง และมองเห็นเข็มขัด ปักอักษรย่อ น.ส. สีน้ำเงินทางด้านขวาของอกเสื้อ ต่ำจากไหล่ประมาณ 12-13 ซม.

2.2 กระโปรง ใช้ผ้าสีกรมท่า ไม่มีลวดลายไม่เป็นผ้ามัน ผ้ายีนส์ ผ้าฝ้ายหรือผ้าดิบ มีจีบหนา รอบกระโปรงมี 6 จีบ หันจีบออก ด้านข้างลึก 2.5 ซม. ด้านละ 3 จีบ เย็บทับบนจีบจากใต้ขอบกระโปรง ลงมาประมาณ 7 ซม. ความยาวของชายกระโปรงคลุมเข่าเลขลงมา ไม่น้อยกว่า 5 ซม. ความยาวของชายกระโปรงวัดจากเข่าที่ยืนชิดกันออกไปด้านข้างๆ ละประมาณ 1 ฟุต ขอบเอวกว้างประมาณ 2 ซม. และความยาวของขอบเอวจะต้องพอเหมาะ

3. เครื่องแบบพลศึกษานักเรียนหญิง

3.1 เสื้อ เป็นเสื้อแขนสั้น คอโปโล สีเหลือง มีกระเป๋ายาวซ้าย 1 ใบ ที่กระเป๋ามีเครื่องหมายตราโรงเรียนหนองเสือวิทยาคม สีเหลือง-ดำ เหนือกระเป๋ายกชื่อ-นามสกุล 0.5 เซนติเมตร สำหรับนักเรียนหญิงมัธยมศึกษาตอนต้นให้ปักดาวที่หน้าอกด้านขวา ในระดับเดียวกับชื่อ และนักเรียนหญิงมัธยมศึกษาตอนปลายให้ปักดาวที่ปกเสื้อด้านซ้าย

3.2 กางเกง เป็นกางเกงวอร์มชายาวสีดำ เอวรัด ตามแบบที่โรงเรียนกำหนด มีแถบเหลือง 2 แถบด้านข้าง

3.3 ถุงเท้าสั้นสีขาวครึ่งน่อง ไม่เป็นลูกฟูก พับ 1.5 นิ้ว ชิดตาตุ่ม

3.4 รองเท้า ผ้าใบหุ้มส้นสีขาว ไม่มีลวดลาย

(หมายเหตุ : เสื้อและกางเกงพลศึกษาต้องเป็นไปตามแบบของโรงเรียน)

4. เครื่องแบบนักเรียนชายชั้นมัธยมศึกษาตอนต้นและมัธยมศึกษาตอนปลาย

4.1 เสื้อ คอเสื้อเป็นเสื้อเชิ้ตคอตั้ง ผ้าทอเสีขาวไม่บางเกินควร ห้ามใช้ผ้าดิบ สามทบที่อกตลอดอก ด้านนอกกว้าง 4 ซม. ใช้กระดุมสีขาวกลมแบบขนาดเส้นผ่านศูนย์กลางไม่เกิน 1 ซม. มีกระเป๋าทงอก ด้านซ้าย 1 กระเป๋า ปักอักษรย่อ น.ส. สีน้ำเงินทางด้านขวาของอกเสื้ออยู่สูงจากแนวกระเป๋ายาวประมาณ 4 ซม. ขนาดของตัวเสื้อจะต้องพอเหมาะกับตัว เวลาสวมเสื้อชายเสื้ออยู่ในกางเกงและมองเห็นเข็มขัดเหนืออักษร น.ส. ประมาณ 1 ซม.

4.2 กางเกง เป็นกางเกงสีกากีสำหรับมัธยมศึกษาตอนต้น และสีดำสำหรับมัธยมศึกษาตอนปลาย ห้ามใช้ผ้ายีนส์ ผ้าดิบ เวสปอยต์ หรือผ้าทุกชนิดที่สีกดจางง่าย ขาสั้นเพียงเหนือเข่า พื้นกลางลูกสะบ้าประมาณ 5 ซม. เมื่อยืนตรง ส่วนกลางของกางเกงห่างจากขาตั้งแต่ 8-12 ซม. ตามขนาดของขา ปลายขา พับชายเข้าข้างในกว้าง 5 ซม. ผ่าตรงส่วนหน้ามีจีบข้างหน้า ข้างละ 2 จีบ ห้ามมีกระเป๋าด้านหลัง ขนาดกางเกงจะต้องพอเหมาะกับตัว ไม่ใหญ่ ไม่เล็กจนเกินไป ขอบกางเกงจะต้องอยู่ที่เอวหรือต่ำกว่าเอวเล็กน้อย

4.3 เข็มขัด สำหรับมัธยมศึกษาตอนต้น เป็นเข็มขัดหนังสีน้ำตาล กว้าง 3-5 ซม. หัวเหลี่ยมโลหะสีทองเหลือง หรือจะใช้เข็มขัดลูกเสือแทนก็ได้ สำหรับมัธยมศึกษาปลาย เป็นหนังสีดำขนาดกว้าง 3-4 ซม. ไม่มีลวดลาย หัวเหลี่ยมโลหะสีเงิน เวลาคาดต้องร้อยไว้ในหูกางเกง

4.4 ถุงเท้า สำหรับนักเรียนมัธยมศึกษาตอนต้น เป็นสีน้ำตาล ครึ่งน่อง ไม่มีลวดลาย ไม่ม้วนหรือหนาจนเกินไป ไม่เป็นลูกฟูก เวลาสวมไม่ต้องพับ สำหรับนักเรียนมัธยมศึกษาตอนปลาย ใช้ถุงเท้าสีขาวแบบเรียบ ห้ามใช้ถุงเท้าที่ทำด้วยผ้าลูกฟูกชนิดหนา

4.5 รองเท้า สำหรับนักเรียนมัธยมศึกษาตอนต้น เป็นรองเท้าหุ้มส้นชนิดผูก ผ้าใบสีน้ำตาล ไม่มีลวดลาย ใช้ประกอบกับถุงเท้าธรรมดา ด้ายสักหลาด หรือไนลอนสีน้ำตาล สำหรับนักเรียนมัธยมศึกษาตอนปลาย เป็นรองเท้าผ้าใบหุ้มส้นชนิดผูกเชือก ไม่มีลวดลาย ส้นไม่สูง

4.6 ในกรณีที่นักเรียนแต่งกายผิดระเบียบทางโรงเรียนจะดำเนินการให้นักเรียนปรับปรุงแก้ไขให้ถูกต้อง

5. เครื่องแบบพลศึกษานักเรียนชาย

5.1 เสื้อ เป็นเสื้อแขนสั้น คอโปโล สีเหลือง มีกระเป๋าข้างซ้าย 1 ใบ ที่กระเป๋ามีเครื่องหมายตราโรงเรียนหนองเสือวิทยาคม สีเหลือง-ดำ เนื้อกระเป๋าปักชื่อ-นามสกุล 0.5 เซนติเมตร สำหรับนักเรียนชายมัธยมศึกษาตอนต้น ให้ปักดาวที่หน้าอกด้านขวา ในระดับเดียวกับชื่อ และนักเรียนชายมัธยมศึกษา ตอนปลาย ให้ปักดาวที่ปกเสื้อด้านซ้าย เส้นผ่าศูนย์กลาง 1 ซม.

5.2 กางเกง เป็นกางเกงวอร์มชายาวสีดำ เอวรัด ตามแบบที่โรงเรียนกำหนด มีแถบเหลือง 2 แถบด้านข้าง

5.3 ถุงเท้าสั้นสีขาว ลอนเล็กไม่พับขอบถุงเท้า

5.4 รองเท้าผ้าใบสีดำ (ใช้เหมือนรองเท้านักเรียน)

(หมายเหตุ เสื้อ- กางเกงพลศึกษาต้องเป็นไปตามแบบของโรงเรียน)

6. การปักเครื่องหมายต่างๆ

นักเรียน **ชั้นมัธยมศึกษาตอนต้น (ม.1-3)** ปักอักษรย่อของโรงเรียน น.ส. ตามแบบที่ โรงเรียนกำหนดที่อกเสื้อเบื้องขวาให้ปัก น.ส. ตรงกับแนวระดับกระดุมเม็ดที่ 2 ให้ปักเครื่องหมายแสดงระดับชั้นเป็นรูปดาวสีน้ำเงิน เส้นผ่าศูนย์กลาง 1 ซม. บริเวณเหนืออักษร น.ส. ดังนี้
ม.1 ปัก 1 ดวง ม.2 ปัก 2 ดวง ม.3 ปัก 3 ดวง (อักษรย่อของโรงเรียน น.ส. ให้ใช้ตราของโรงเรียนประทับเป็นแบบเท่านั้น)

นักเรียน **ชั้นมัธยมศึกษาตอนปลาย (ม.4-6)** ปักตัวอักษรย่อของโรงเรียน น.ส. ตามแบบที่โรงเรียนกำหนด ที่อกเสื้อเบื้องขวา ตรงกับแนวระดับกระดุมเม็ดที่ 2 ให้ปักเครื่องหมายแสดงระดับชั้นเป็นรูปดาว สีน้ำเงิน เส้นผ่าศูนย์กลาง 0.5 ซม. บริเวณมุม ซิดขอบนอกของปกเสื้อด้านซ้ายดังนี้ ม.4 ปัก 1 ดวง ม.5 ปัก 2 ดวง ม.6 ปัก 3 ดวง (อักษรย่อของโรงเรียน น.ส. ให้ใช้ตราของโรงเรียนประทับเป็นแบบเท่านั้น)

7. กระเป๋านักเรียน

7.1 นักเรียนทุกคนต้องมีกระเป๋าสำหรับใส่หนังสือมาโรงเรียน

7.2 ให้ใช้กระเป๋าแบบนักเรียนสีดำ หรือกระเป๋าสะพายที่มีตราโรงเรียน

7.3 ห้ามขีดเขียน หรือติดรูปต่างๆ บนกระเป๋านอกจากชื่อของเจ้าของ ซึ่งจะต้องมีความเป็นระเบียบและ ไม่มีลวดลายจนเกินไป

7.4 ห้ามถือเป้ ยาม หรือกระเป๋าอื่นๆ ทุกชนิด ยกเว้นที่โรงเรียนจัดให้และมีตราโรงเรียน กรณีที่กรูพบเป็นยามและกระเป๋าอื่นๆ จะถูกยึดไว้และผู้ปกครองมารับคืนได้ที่กลุ่มบริหารกิจการนักเรียน

8. การใช้เครื่องประดับ

8.1 ห้ามสวมแว่นตารูปแปลกๆ ที่มีกรอบเป็นสีขาวหรือสีต่างๆ ให้ใช้กรอบสีดำ สีเทาแก่ หรือสีน้ำตาลไหม้ กรอบแว่นไม่ใหญ่เกินสมควร

8.2 นาฬิกาข้อมือให้ใช้แบบและราคาที่เหมาะสมกับสภาพนักเรียน สายนาฬิกาเป็น โลหะหรือหนังไม่มีลวดลาย หรือสีฉูดฉาด และไม่ใหญ่จนเกินตัวนาฬิกา

8.3 สร้อยคอ ต้องมีความยาวและขนาดพอเหมาะ เก็บไว้ในเสื้อได้อย่างมิดชิดไม่ให้ยื่นออกเสื้อ ใช้วัสดุที่ทำด้วยโลหะสีเงินใช้เฉพาะห้อยสิ่งศักดิ์สิทธิ์ทางศาสนาเท่านั้น

8.4 ที่ติดผมให้ใช้กิ๊บธรรมดาสีดำ สีน้ำตาล สีกรมท่า ห้ามใช้กิ๊บปากเป็ด หรือที่ คาดผม เฉพาะ นักเรียนหญิงชั้นมัธยมศึกษาตอนปลาย ที่มีผมยาว และใช้โบว์ผูกผมสีดำ น้ำตาล สีกรมท่า ไม่มีลวดลาย มีขนาดใหญ่ ไม่เกิน 1 นิ้ว ห้ามใช้โบว์ผูกผมสำเร็จรูป

8.5 ห้ามสวมแหวน สร้อยข้อมือ กำไลข้อมือทุกชนิด

8.6 นักเรียนชายห้ามใส่ต่างหู สำหรับนักเรียนหญิงให้ใส่ต่างหูได้ข้างละ 1 และเป็นต่างหู ที่ทำด้วยโลหะ สีเงิน ทอง หรือนาคมีลักษณะเป็นห่วงกลมขนาดวงกลมเส้นผ่าศูนย์กลางประมาณ 1 ซม.

8.7 เครื่องใช้อื่นๆ ให้นักเรียนมิใช้ได้ตามความจำเป็นโดยคำนึงถึงหลักประหยัด

9. ทรงผมนักเรียนชาย

9.1 นักเรียนชั้นมัธยมศึกษาตอนต้น ไว้ทรงผมแบบนักเรียนรอบศีรษะทั้งด้านข้าง และด้านหลังตัดเกรียนข้างบนศีรษะยาวไม่เกิน 1 ซม. และด้านหน้าไม่เกิน 3 ซม. ไม่ใส่น้ำมันหรือครีม ห้ามย้อมสีผม ไว้หนวดเครา แสกกลาง ไม่โกน ไม่รองหวีทั้งหัวไม่ตกแต่งเป็นทรงต่างๆ

9.2 นักเรียนชั้นมัธยมศึกษาตอนปลาย ไว้ผมทรงนักเรียน หรือตัดรองหวีตามแบบที่โรงเรียนกำหนดดังนี้ ด้านข้าง ด้านหลัง ศีรษะนับจากดินผมตัดเกรียน โดยรอบเสมอใบหูด้านบน เหนือจากนั้นรองหวี ด้านบนยาวไม่เกิน 3 ซม. ด้านหน้ายาวไม่เกิน 5 ซม. ไม่ใส่น้ำมันหรือครีม ห้ามย้อมสีผม ไว้หนวดเครา แสกกลาง ไม่โกน ไม่รองหวีทั้งหัวไม่ตกแต่งเป็นทรงต่างๆ

10. ทรงผมนักเรียนหญิง

10.1 นักเรียนหญิงมัธยมศึกษาตอนต้นแสกกลาง ตัดสั้นเสมอต่งหู ด้านหลังตัดตรง ไม่มีลักษณะเหมือน ถัก คัด ขอย ย้อม โกรก สไลด์ และห้ามใช้กิ๊บติดผมสีอื่น นอกจากสีดำ สีน้ำตาล หรือสีกรมท่า

10.2 นักเรียนชั้นมัธยมศึกษาตอนปลาย ถ้าไว้ผมสั้น ให้ยาวจากคิงหลุงมาได้ 1 นิ้ว ถ้าไว้ผมยาวจะต้องรวบให้เรียบร้อย ไม่มีลักษณะเหมือน ถัก คัด ขอย ย้อม โกรก สไลด์ และห้ามใช้โบว์หรือกิ๊บติดผมสีอื่น นอกจากสีดำ สีน้ำตาล หรือสีกรมท่า

ตัวอย่าง การตัดผมเกรียน

ด้านบนศีรษะยาวไม่เกิน 1 ซม. และด้านหน้ายาวไม่เกิน 3 ซม. ด้านข้างและด้านหลังศีรษะ ตัดเกรียน ไม่มีจอน



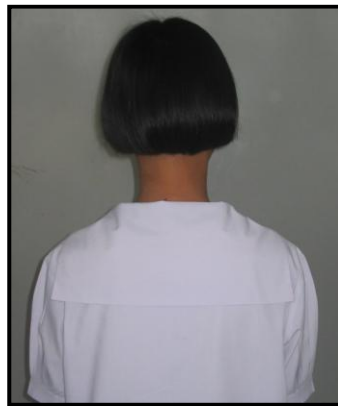
ตัวอย่าง การตัดผมทรงรองหวี

ด้านข้าง ด้านหลังศีรษะนับจากตีนผมตัดเกรียน โดยรอบเสมอไปหูด้านบน เหนือจากนั้น รองหวี ด้านบนยาวไม่เกิน 3 ซม. ด้านหน้ายาวไม่เกิน 5 ซม.



ตัวอย่าง การตัดผมนักเรียนหญิงมัธยมศึกษาตอนต้น

ด้านหน้าแฉกกลาง ด้านข้าง ด้านหลังตัดสั้นเสมอคิงหนู ไม่มีลักษณะเหมือน ถัก ตัด ซอย ย้อม โกรก สไลด์ และห้ามใช้กิ๊บติดผมสีอื่น นอกจากสีดำ สีน้ำตาล หรือสีกรมท่า



ตัวอย่าง การตัดผมนักเรียนหญิงมัธยมศึกษาตอนปลาย

ผมสั้น ด้านหน้า ด้านข้าง ด้านหลังตัดเสมอ ขาวลงมาจากคิงหนู 1 นิ้ว ไม่มีลักษณะเหมือน ถัก ตัด ซอย ย้อม โกรก สไลด์ และห้ามใช้โบว์หรือกิ๊บติดผมสีอื่น นอกจากสีดำ สีน้ำตาล หรือสีกรมท่า

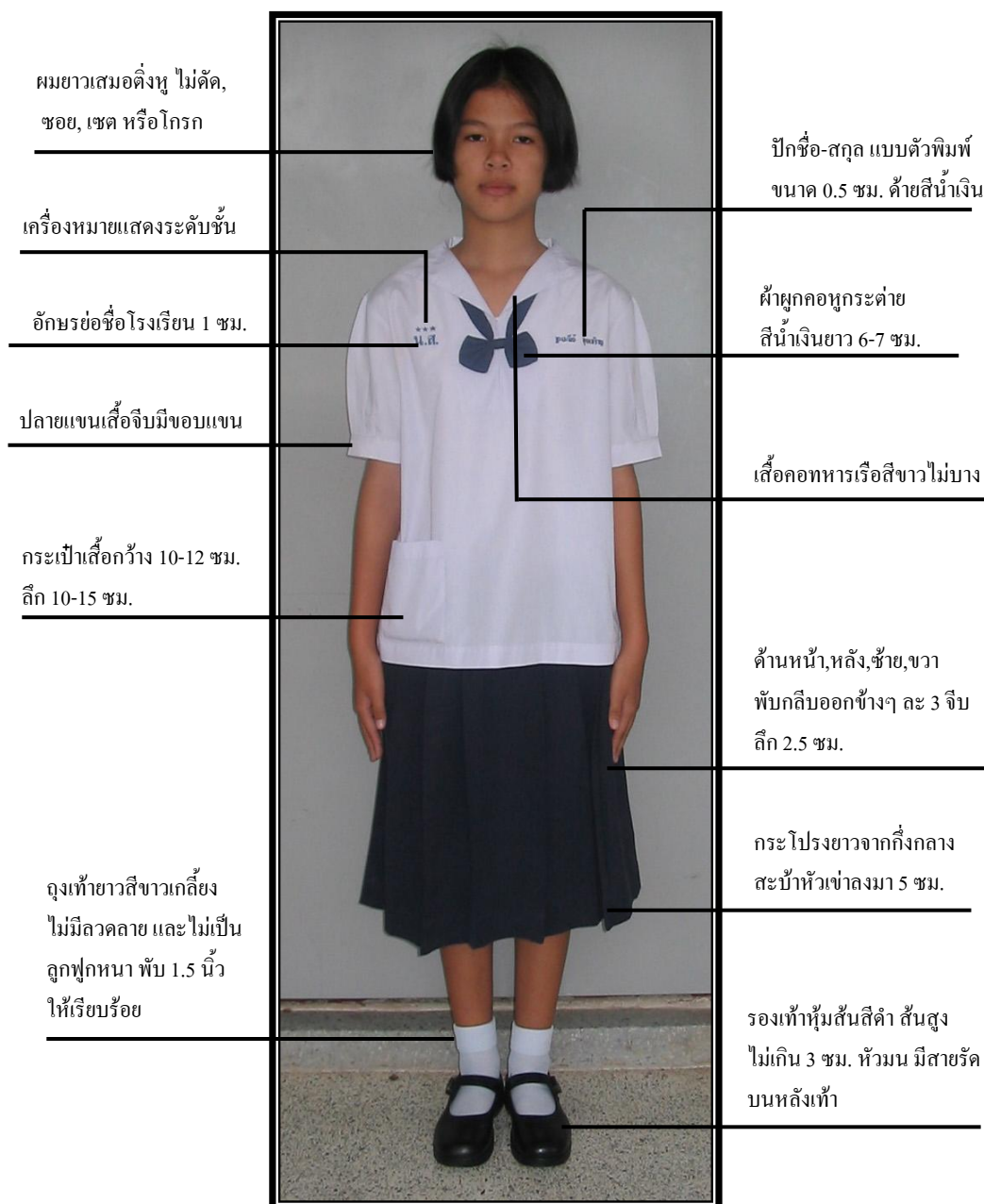
ผมยาวปลายผมจะต้องเสมอกันรวบให้เรียบร้อย ไม่มีลักษณะเหมือน ถัก ตัด ซอย ย้อม โกรก สไลด์ และห้ามใช้โบว์หรือกิ๊บติดผมสีอื่น นอกจากสีดำ สีน้ำตาล หรือสีกรมท่า



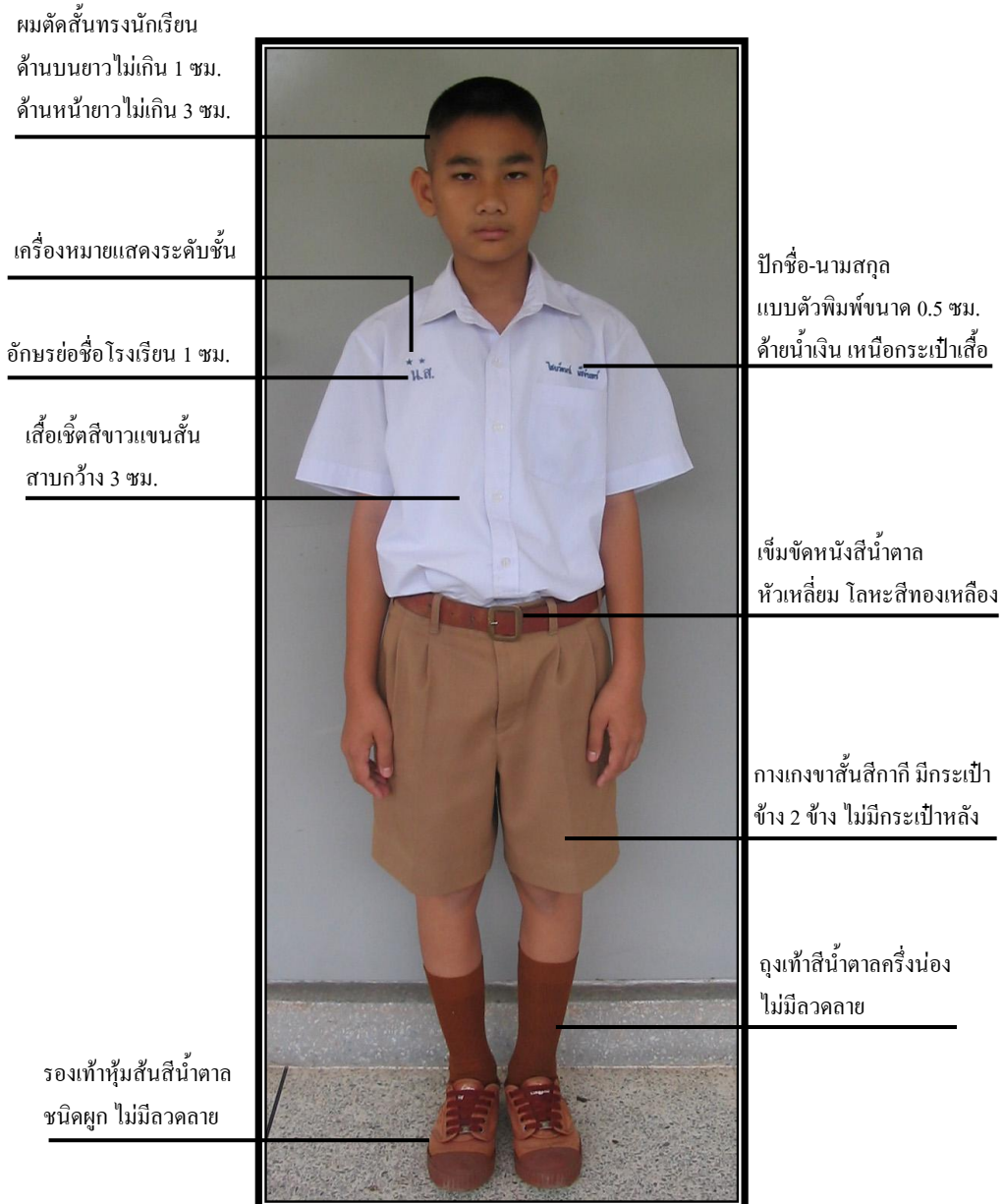
หมายเหตุ : แนวทางของโรงเรียนเกี่ยวกับผู้ปกครองนักเรียน กับกลุ่มบริหารกิจการนักเรียน ถือเป็นปฏิบัติดังนี้

1. ผู้ปกครองนักเรียนจะต้องเข้าร่วมประชุมเพื่อทราบนโยบายและแผนปฏิบัติการของโรงเรียนทุกๆ ครั้งที่โรงเรียนมีจดหมายเชิญประชุม
2. หากมีปัญหานักเรียนที่จะต้องปรึกษาหารือร่วมกัน ระหว่างโรงเรียนกับผู้ปกครอง โรงเรียนจะเชิญผู้ปกครองมาพบเป็นรายๆ ไป จึงขอให้ผู้ปกครองได้ให้ความร่วมมือโดยเคร่งครัด และโรงเรียนจะปรึกษาร่วมกับผู้ปกครองที่ได้แจ้งชื่อไว้กับโรงเรียนเท่านั้น
3. ในการร่วมปรึกษาหารือที่เป็นกรณีพิเศษ โรงเรียนจะเชิญเฉพาะผู้ปกครองที่เป็นบิดา มารดาของนักเรียนเท่านั้น จึงขอให้บิดา มารดาเป็นผู้ติดต่อกับโรงเรียน โดยตรง

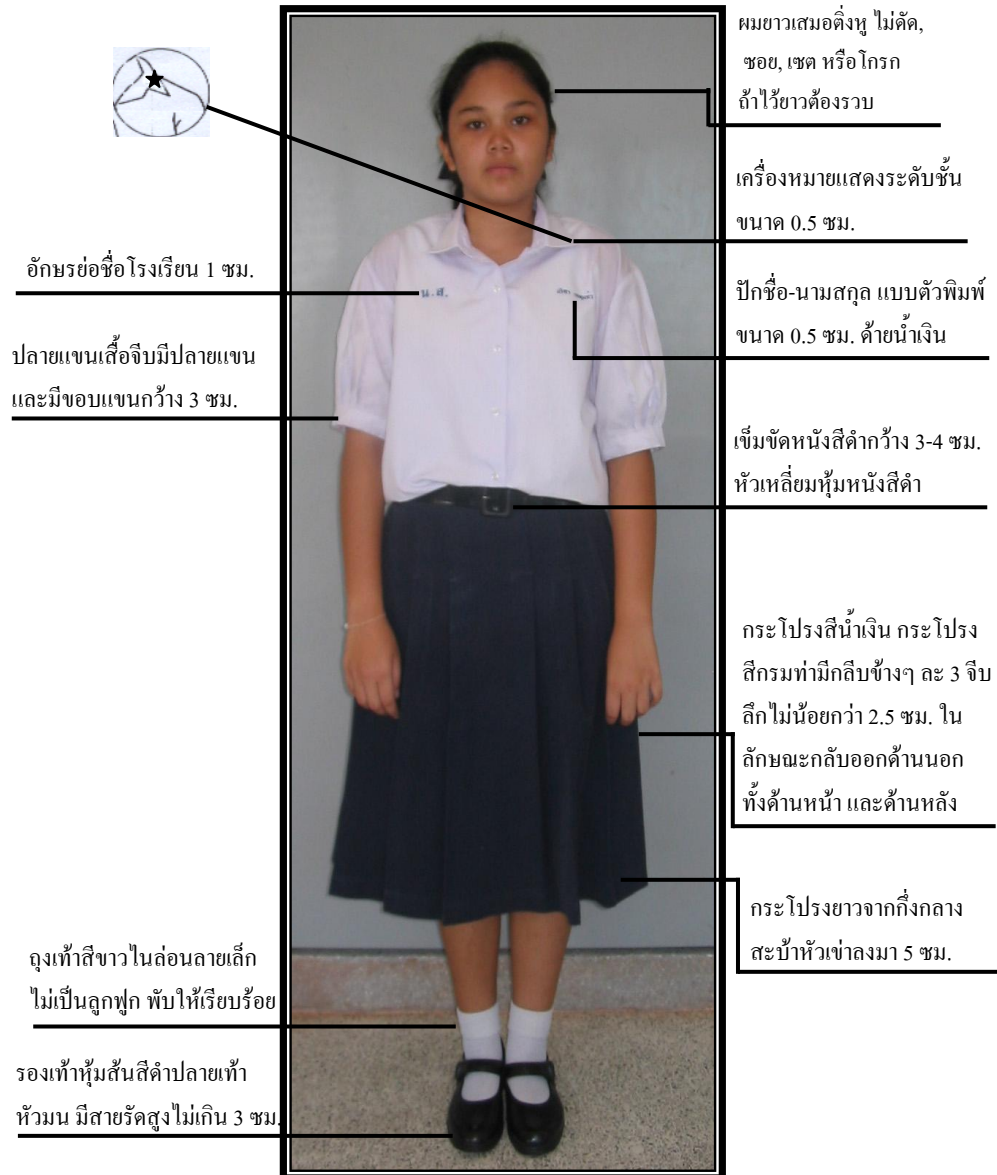
เครื่องแต่งกายนักเรียนหญิง ชั้นมัธยมศึกษาตอนต้น



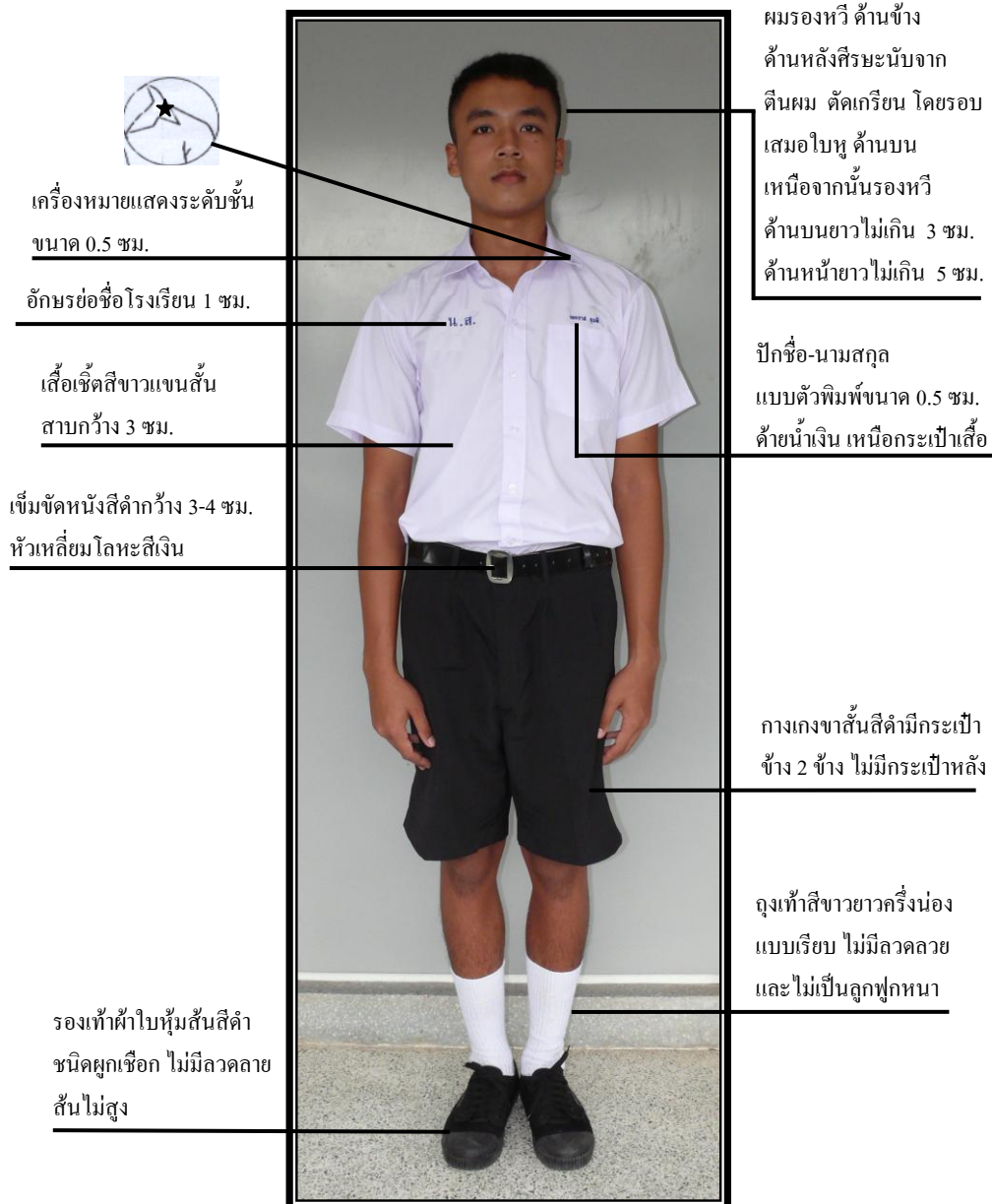
เครื่องแต่งกายนักเรียนชาย ชั้นมัธยมศึกษาตอนต้น



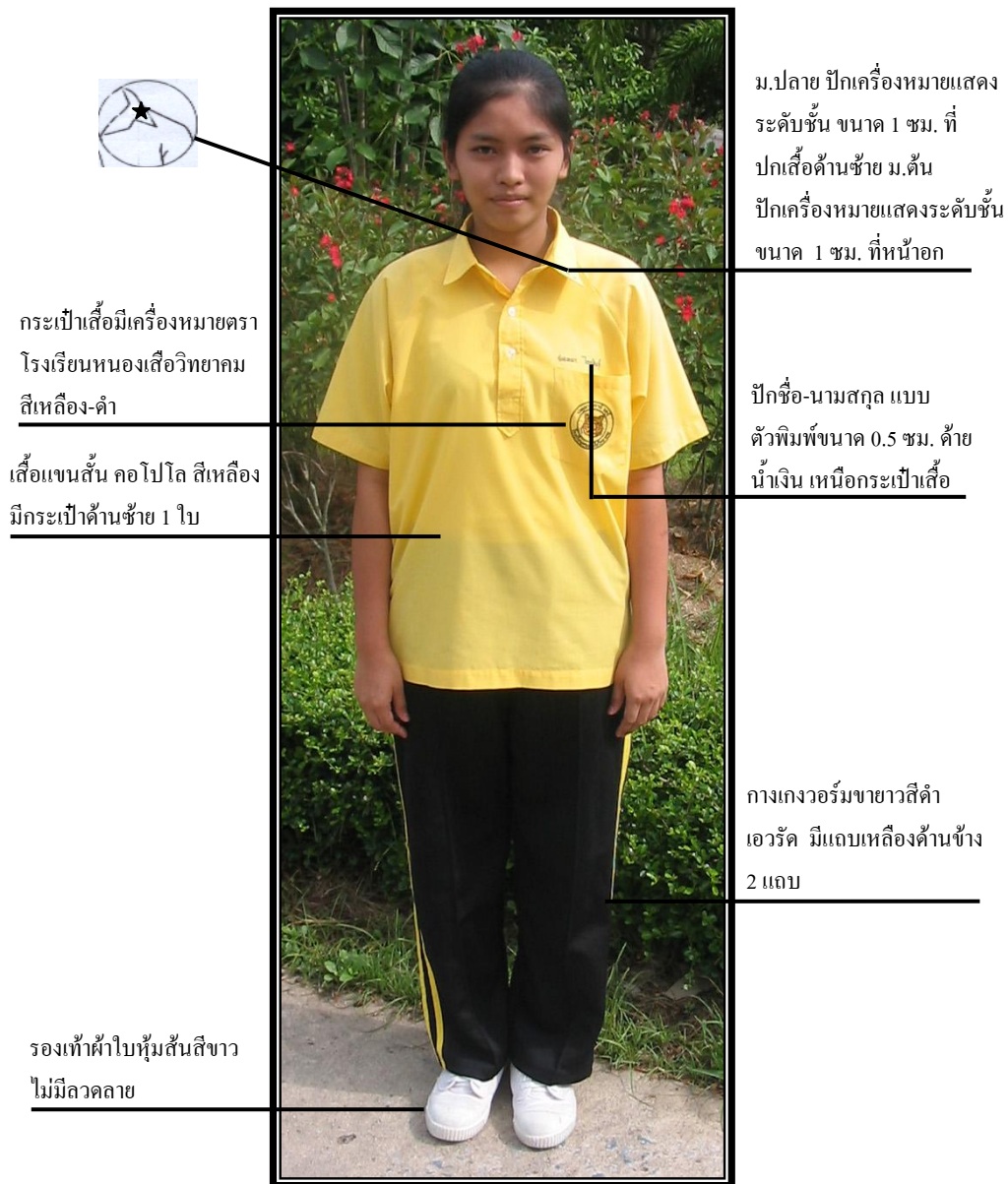
เครื่องแต่งกายนักเรียนหญิง ชั้นมัธยมศึกษาตอนปลาย



เครื่องแต่งกายนักเรียนชาย ชั้นมัธยมศึกษาตอนปลาย



เครื่องแต่งกายชุดพลศึกษา นักเรียนหญิง



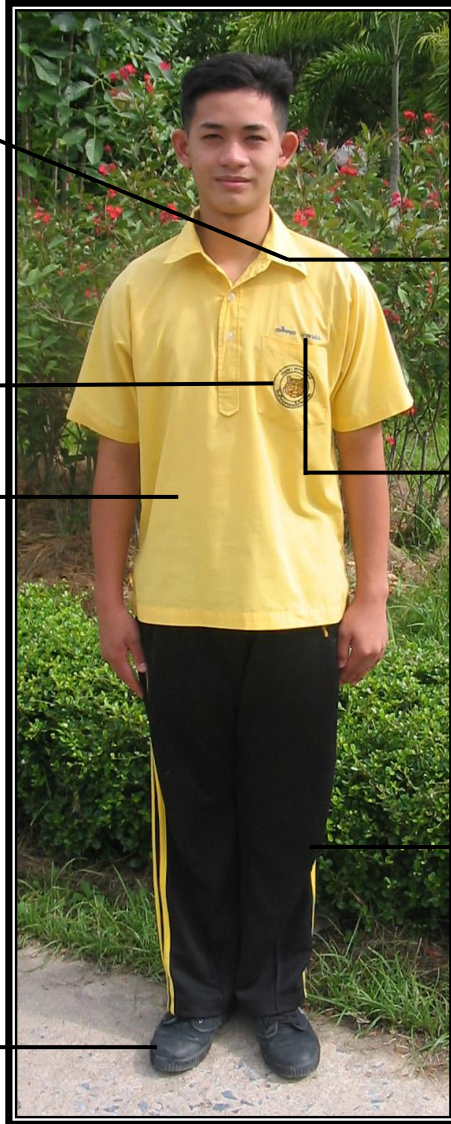
เครื่องแต่งกายชุดพลศึกษา นักเรียนชาย



กระเป๋าสีเหลืองมีเครื่องหมายตรา
โรงเรียนหนองเสือวิทยาคม
สีเหลือง-ดำ

เสื้อแขนสั้น คอโปโล สีเหลือง
มีกระเป๋าด้านซ้าย 1 ใบ

รองเท้าผ้าใบหุ้มส้นสีดำ
ไม่มีลวดลาย



ม.ปลาย ปักเครื่องหมายแสดง
ระดับชั้น ขนาด 1 ซม. ที่
ปกเสื้อด้านซ้าย ม.ต้น
ปักเครื่องหมายแสดงระดับชั้น
ขนาด 1 ซม. ที่หน้าอก

ปักชื่อ-นามสกุล
แบบตัวพิมพ์ขนาด 0.5 ซม.
ด้านบนเงินเหนือกระเป๋าสี

กางเกงวอร์มชายาวสีดำ
เอวรัด มีแถบเหลืองด้านข้าง
2 แถบ